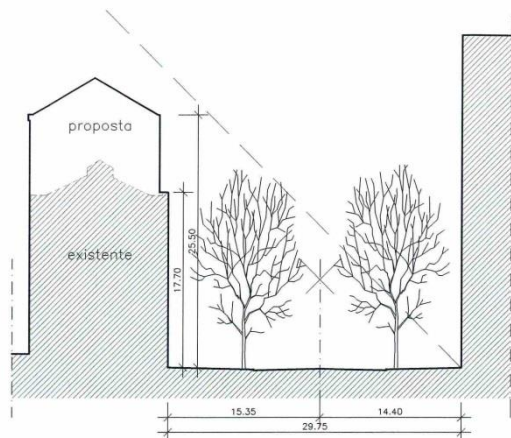


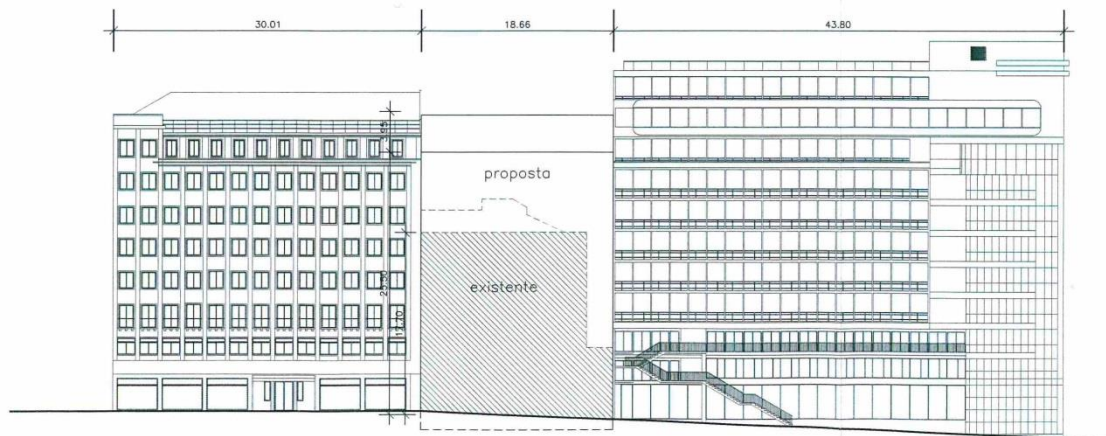
Elementos constantes no PIP (Processo nº 665/EDI/2010) com parecer favorável por parte da Câmara Municipal de Lisboa em 2010, prevendo a ampliação do edifício.

Áreas previstas:

Abaixo do solo	294,76 m ²
Acima do solo	1.508,58 m ²
Total ABC	1.803,34 m²



PERFIL A1



ALÇADO PELA RUA CASTILHO



Proposta de ampliação