



Resultados

<i>Indicadores</i>	2009	2010	Var.
Resultados Líquidos	68.757 €	17.317 €	-74,8%
Activo Líquido Total	91.717 €	110.260 €	20,2%
Capital Próprio	76.808 €	94.124 €	22,5%
Cash Flow: Res. Líquidos + Amort + Prov.	68.757 €	17.317 €	-74,6%
Activo Circulante	91.461 €	110.260 €	20,6%
Passivo Circulante	1.352 €	1.317 €	-2,6%
Passivo Total	14.909 €	16.135 €	8,2%
FML: Activo Circulante - Passivo Circulante	90.109 €	108.943 €	20,9%
Liquidez Geral: Act. Circulante / Pas. Circulante	67,6	83,7	23,8%
Endividamento: Pas. Total / Act. Liq. Total	0,16	0,15	-10,0%
Solvabilidade: Cap. Próprio / Passivo	5,2	5,8	13,2%
Rentabilidade: Res. Líquidos / Cap. Próprio Investido	854,0%	22,5%	-97,4%
Margem Líquida: Res. Líquidos / Vendas (Prest Serv)	48%	23%	-53,4%
Volume das Vendas (Prestações do Serviços)	142.113 €	76.849 €	-45,9%

5 MÉTODO DE CONSOLIDAÇÃO

De acordo com o previsto no Sistema de Normalização Contabilística, foram incluídas na consolidação e utilizado o método de consolidação integral em todas as empresas do grupo sobre as quais a empresa exerce controlo, com excepção da TIP, ACE - Transportes Intermodais do Porto, para a qual foi utilizado o método de consolidação proporcional.

Assim, de acordo com a norma contabilística e de relato financeiro 15, as demonstrações financeiras foram elaboradas agrupando, numa base de linha a linha, elementos idênticos de activos, de passivos, de capitais próprios, de rendimentos e de gastos. No caso da aplicação do método de consolidação proporcional, observando os requisitos da norma contabilística e de relato financeiro 13, procedeu-se à soma dos activos, passivos, rendimentos e gastos da empresa participada apenas pela percentagem correspondente à participação da CP.

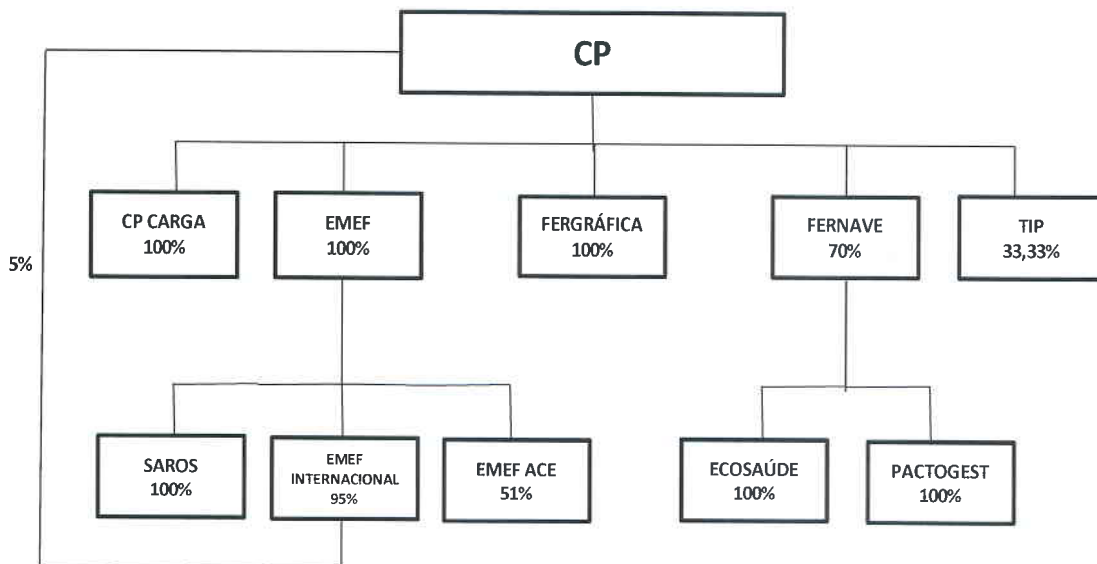


Handwritten signatures and initials in blue ink.



Os procedimentos de consolidação envolveram ainda a eliminação do investimento da empresa mãe em cada subsidiária por contrapartida do capital próprio, a identificação dos interesses minoritários e a eliminação dos saldos, transacções, rendimentos e ganhos e gastos e perdas intragrupo.

Perímetro de Consolidação



a) Empresas incluídas na consolidação pelo método de consolidação integral

As Sociedades incluídas na consolidação pelo método de consolidação integral, suas sedes e proporção do capital detido, directa e indirectamente pelo Grupo, em 31 de Dezembro de 2010, são as seguintes:



Handwritten signatures and initials in purple and blue ink.



Empresa	Sede Social	Detentores de capital	% do capital detido 2010	% do capital detido 2009
CP Carga, S.A.	Lisboa	CP, E.P.E.	100,00%	100,00%
EMEF, S.A.	Entroncamento	CP, E.P.E.	100,00%	100,00%
Saros, Lda.	Amadora	EMEF, S.A.	100,00%	100,00%
EMEF Internacional, S.A.	Entroncamento	EMEF, S.A.	95,00%	-
		CP, E.P.E.	5,00%	-
SIMEF, A.C.E.	Entroncamento	EMEF, S.A.	51,00%	51,00%
Fernave, S.A.	Lisboa	CP, E.P.E.	70,00%	70,00%
Ecosaúde, S.A.	Lisboa	Fernave, S.A.	100,00%	100,00%
Fergráfica, Lda.	Amadora	CP, E.P.E.	100,00%	100,00%
Pactogest, Lda.	Lisboa	Fernave, S.A.	100,00%	100,00%

b) Empresas objecto de consolidação proporcional

As Sociedades incluídas na consolidação pelo método de consolidação proporcional, suas sedes e proporção do capital detido em 31 de Dezembro de 2010, são as seguintes:

Empresa	Sede Social	Detentores de capital	% do capital detido 2010	% do capital detido 2009
TIP, A.C.E.	Porto	CP, E.P.E.	33,33%	33,33%



Handwritten signatures and initials in blue ink.



c) Empresas associadas contabilizadas pelo método de equivalência patrimonial

As Sociedades incluídas na consolidação pelo método da equivalência patrimonial, suas sedes e proporção do capital detido, em 31 de Dezembro de 2010, são as seguintes:

Empresa	Sede Social	Detentores de capital	% do capital	% do capital
			detido 2010	detido 2009
STIFA – Transporte Intern. Ferroviário de Automóveis, S.A.	Alverca	CP, E.P.E.	22,50%	22,50%
TRANSCOM, SARL a)	Moçambique	FERNAVE, SA	22,00%	22,00%

a) Dado ser materialmente irrelevante, optou-se por registar a empresa pelo método de equivalência patrimonial.

d) Outras participações

Os Investimentos Financeiros em que não seja possível identificar com fiabilidade os seus Justos Valores são mensurados pelo seu custo de aquisição deduzido de quaisquer perdas por imparidade acumuladas.



Handwritten signatures and initials in blue ink.